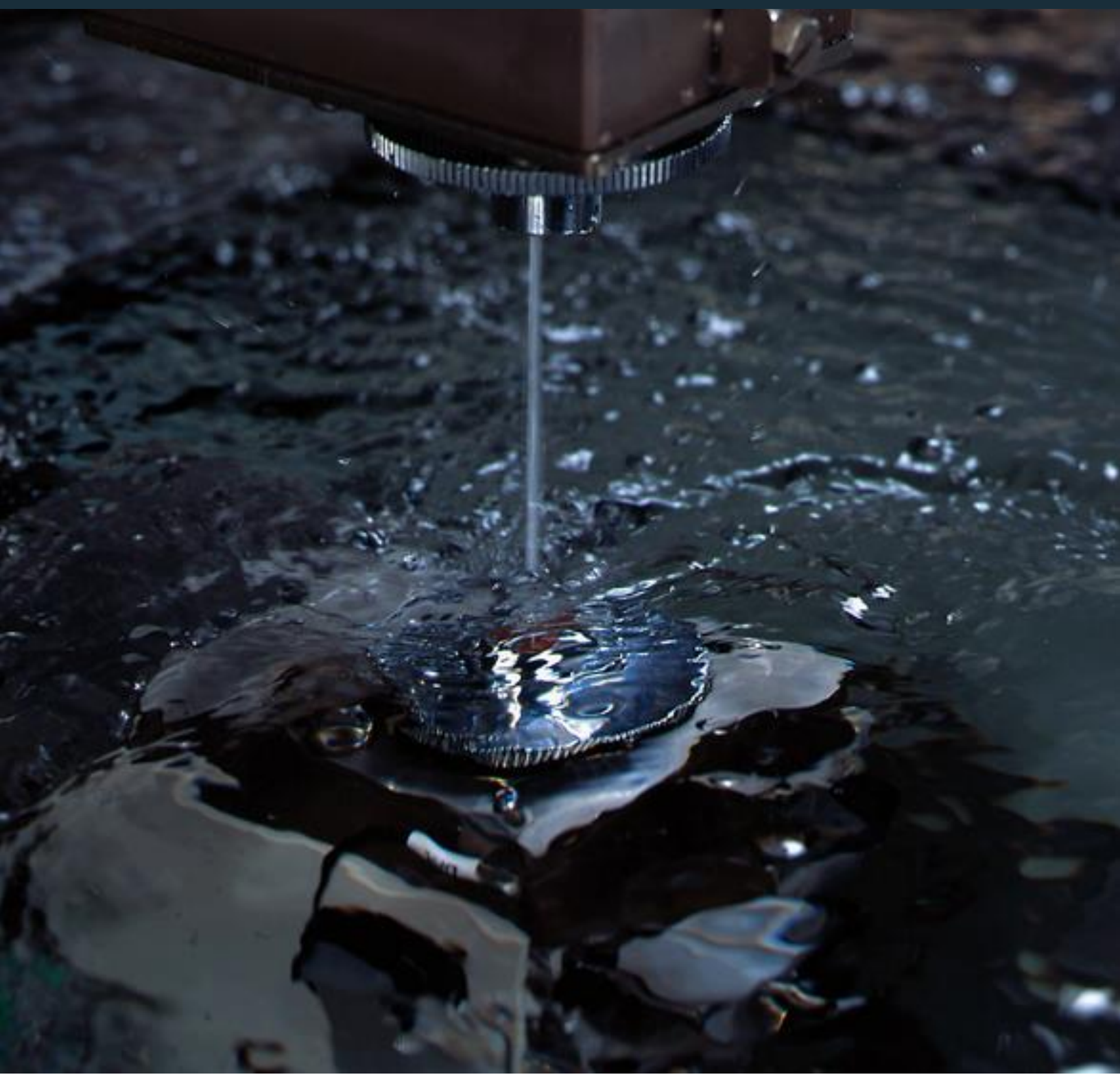


ワイヤ放電加工機

配管洗浄サービス

 **Makino Machine
Care Package**

約束するのは、止まらない機械

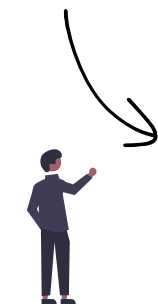


ワイヤ放電加工機の よくあるお悩みを配管洗浄で解決！



よくあるお悩み

- ・ワイヤ断線頻発
- ・加工液の出が悪い
- ・クリーンタンク内の汚れがひどい
- ・ジェットの出が悪い



配管洗浄後…

Point 1

加工液の圧力が正常に

- ・ワイヤ断線の低減
- ・1stの加工速度改善
- ・GAPの改善

Point 2

ジェット圧力が正常に

- ・自動結線確率の改善

Point 3

加工液の温度が安定

- ・加工精度が改善

対象機種

U32, U32K, U32i, U53, U53K, U53i, U32j, U53j, U53Tj, W32FB, W53FB, SP43, SP64, EU64

上記以外の機種は別途ご相談ください。

消耗部品 ※下記部品は含みません

洗浄作業後は消耗品が著しく消耗する可能性があります。事前のご用意をお願いいたします。

- ジェットフィルタ
- イオン交換樹脂
- 防錆材 ※必要な場合

作業内容

01 薬剤の投入

洗浄のための薬剤(酸性)を投入します。

02 配管内の洗浄

薬剤を投入した状態で配管内を循環させ、洗浄します。

03 薬剤の中和と廃液

中和剤を投入します。
中性になったことを確認後、配管内を循環させ、ドラム缶へ排出します。

04 残留している汚れの除去

水を入れて何度か循環させ、残留している汚れを除去します。

作業時間(目安): 約6~8時間

価格

右の二次元コードから
専用サイトで
ご確認ください。



※ 以下の注意事項を必ずご一読ください。

- ・アルミを加工しているお客様は、事前にその旨をご連絡ください。中和剤と反応して発熱・異臭が発生する可能性があります。洗浄前に加工液を新しい水に入れ替えが必要です。
- ・排水ができない場合、お客様にて産業廃棄物処理業者を手配していただく必要がございます。その場合、空のドラム缶が5缶程度必要です。
- ・給排水口と機械が15m以上離れている場合は、別途ご相談ください。

ご相談・お見積りはこちらから

株式会社 牧野技術サービス

<https://www.makino-mts.co.jp/>

牧野技術サービス お問い合わせ



Makino Machine
Care Package